

# Präventions- und Ausbruchmanagement

für Freizeiten 2021 - im Rahmen der Corona-Pandemie



Südwestdeutscher Jugendverband  SWJ  
Entschieden für Christus

# Grundanliegen

Wir wollen als SWD-EC Verband auch während dieser außergewöhnlichen Situation eine **bestmögliche Jugendarbeit** anbieten. Unser Leben und Handeln soll im **Vertrauen auf Jesus** ausgerichtet sein.

Gleichzeitig wollen wir uns an die **gegebenen gesetzlichen Vorschriften halten** und mit **gutem Beispiel und klarem Menschenverstand** agieren.

Diese Schulung soll hierfür ein Leitfaden sein.



# *Bericht aus der Praxis nach über ca. 1,5 Jahre Erfahrung mit Corona*

- Andre Scherer
  - Arzt
  - war viele Jahre im Leitungsteam und Leitung „Sanitäter“ vom ProCamp



# Grundlagen und Rahmenbedingungen I

- Möglichst **homogene Gruppen**, spätere Anreise, zwischenzeitliches Verlassen der Freizeit meiden
- **Kontakt nach außen meiden**. Wenn nötig (z.B. Einkaufen) **Abstandsregeln** einhalten und **Mund-Nasen-Schutz** tragen, nach Rückkehr zur Freizeit **gründliches Händewaschen/Händedesinfektion**
- Vollständige **Kontaktlisten** führen
- **Testpflicht**: Drei G-Regel – Getestet, genesen, geimpft. Vorzeigepflicht bei Ankunft des entsprechenden Nachweises bzw. Test vor Ort.
- **Verantwortliche** bestimmen, die auf die Umsetzung der Maßnahmen achten – **ABER: alle Mitarbeiter sind gefordert**

# Grundlagen und Rahmenbedingungen (II)

- **Keine Teilnehmer und Mitarbeiter einsetzen**, die zu den **Risikogruppen** nach RKI gehören, sofern der Mindestabstand nicht eingehalten werden kann oder diese nicht vollständig geimpft sind.
- Keine Teilnehmer und Mitarbeiter, die **nachweislich Kontakt** mit Corona-Virus Infizierten **innerhalb der vergangenen 14 Tagen** hatten (enge Kontaktpersonen, sofern nicht geimpft) oder aktuell typische Symptome haben. Nach durchgemachter Infektion Teilnahme nur nach Freigabe durch Gesundheitsamt

# Organisatorisches im Vorfeld

- **Schulung** von 1-2 Mitarbeitenden
- **Benennung von Mitarbeitern**, die sich im Ernstfall um die **Betreuung von Isolations- und Verdachtsfällen kümmern** (und damit für andere Aufgaben der Freizeit ab dem Ernstfall nicht mehr zur Verfügung stehen)
- **Ernstfall vorher im Mitarbeiterteam durchsprechen** und Kommunikation mit Teilnehmenden absprechen oder üben. Vorher überlegen, wie man im Programm auf evtl. aufkommende Ängste der Teilnehmer eingeht
- **Jederzeit Kontaktaufnahme von Erziehungsberechtigten zu Teilnehmenden gewähren** (z.B. über Handy-Nummer von Verantwortlichen)
- Einreichung des **Hygiene- und Schutzkonzeptes** in der Geschäftsstelle. (Mind. 1 Woche vorab)

# Vorgaben „Testung“

- **Schulung** von Mitarbeitenden, die Tests durchführen oder beaufsichtigen
- Zu **Beginn des Angebots** muss ein gültiger „Negativ-Test“ vorliegen bzw. vor Ort getestet werden
- Weitere Details für BW / RP / BY unterschiedlich



# Baden-Württemberg

Baden-Württemberg (Stand 19.07.2021)														
Angebotsdauer	Tag 1	Tag 2	Tag 3	Tag 4	Tag 5	Tag 6	Tag 7	Tag 8	Tag 9	Tag 10	Tag 11	Tag 12	Tag 13	Tag 14
	Fr	Sa	So	Mo	Di	Mi	Do	Fr	Sa	So	Mo	Di	Mi	Do
1-tägig	Grün													
3-tägig	Grün	Gelb	Gelb											
5-tägig	Grün	Gelb	Gelb	Grün	Grün									
6-tägig	Grün	Gelb	Blau	Grün	Grün	Grün								
8-tägig	Grün	Gelb	Blau	Grün	Grün	Grün	Grün	Grün						
10-tägig	Grün	Gelb	Blau	Grün	Grün	Grün	Grün	Grün	Grün	Grün				
14-tägig	Grün	Gelb	Blau	Grün	Grün	Grün	Grün	Grün	Grün	Grün	Blau	Blau	Blau	Blau
	Tag 1	Tag 2	Tag 3	Tag 4	Tag 5	Tag 6	Tag 7	Tag 8	Tag 9	Tag 10	Tag 11	Tag 12	Tag 13	Tag 14
	Fr	Sa	So	Mo	Di	Mi	Do	Fr	Sa	So	Mo	Di	Mi	Do
Testnachweis	Grün													
kein Test erforderlich	Gelb													
Abschlusstest	Blau													
<b>Abweichung: Baden-Württemberg, Unterbringung in bewirtschafteten Freizeithäusern, Inzidenzstufe 3 oder 4</b>														
(d.h.: auch in Freizeithäusern gilt bei Inzidenzstufe 1 oder 2 die obere allgemeine Tabelle)														
Angebotsdauer	Tag 1	Tag 2	Tag 3	Tag 4	Tag 5	Tag 6	Tag 7	Tag 8	Tag 9	Tag 10	Tag 11	Tag 12	Tag 13	Tag 14
	Fr	Sa	So	Mo	Di	Mi	Do	Fr	Sa	So	Mo	Di	Mi	Do
1-tägig	Grün													
3-tägig	Grün	Grün	Grün											
5-tägig	Grün	Grün	Grün	Grün	Grün									
6-tägig	Grün	Grün	Grün	Grün	Grün	Grün								
8-tägig	Grün	Grün	Grün	Grün	Grün	Grün	Grün	Grün						
10-tägig	Grün	Grün	Grün	Grün	Grün	Grün	Grün	Grün	Grün	Grün				
14-tägig	Grün	Grün	Grün	Grün	Grün	Grün	Grün	Grün	Grün	Grün	Grün	Grün	Grün	Grün
	Tag 1	Tag 2	Tag 3	Tag 4	Tag 5	Tag 6	Tag 7	Tag 8	Tag 9	Tag 10	Tag 11	Tag 12	Tag 13	Tag 14
	Fr	Sa	So	Mo	Di	Mi	Do	Fr	Sa	So	Mo	Di	Mi	Do





# Rheinland-Pfalz

Rheinland-Pfalz (Stand 06.07.2021)														
Angebotsdauer	Tag 1	Tag 2	Tag 3	Tag 4	Tag 5	Tag 6	Tag 7	Tag 8	Tag 9	Tag 10	Tag 11	Tag 12	Tag 13	Tag 14
	Fr	Sa	So	Mo	Di	Mi	Do	Fr	Sa	So	Mo	Di	Mi	Do
1-tägig	Green													
3-tägig	Green	Yellow	Blue											
5-tägig	Green	Yellow	Green	Yellow	Blue									
6-tägig	Green	Yellow	Green	Yellow	Green	Blue								
8-tägig	Green	Yellow	Green	Yellow	Green	Yellow	Yellow	Blue						
10-tägig	Green	Yellow	Green	Yellow	Green	Yellow	Yellow	Yellow	Yellow	Blue				
14-tägig	Green	Yellow	Green	Yellow	Green	Yellow	Yellow	Yellow	Yellow	Yellow	Yellow	Yellow	Yellow	Blue
	Tag 1	Tag 2	Tag 3	Tag 4	Tag 5	Tag 6	Tag 7	Tag 8	Tag 9	Tag 10	Tag 11	Tag 12	Tag 13	Tag 14
	Fr	Sa	So	Mo	Di	Mi	Do	Fr	Sa	So	Mo	Di	Mi	Do
Testnachweis	Green													
kein Test erforderlich	Yellow													
Abschlusstest	Blue													



# Bayern

**Bayern, Inzidenz < 50 (Stand 06.07.2021)**

Angebotsdauer	Tag 1 Fr	Tag 2 Sa	Tag 3 So	Tag 4 Mo	Tag 5 Di	Tag 6 Mi	Tag 7 Do	Tag 8 Fr	Tag 9 Sa	Tag 10 So	Tag 11 Mo	Tag 12 Di	Tag 13 Mi	Tag 14 Do
1-tägig	■													
3-tägig	■	■	■											
5-tägig	■	■	■	■	■									
6-tägig	■	■	■	■	■	■								
8-tägig	■	■	■	■	■	■	■	■						
10-tägig	■	■	■	■	■	■	■	■	■	■				
14-tägig	■	■	■	■	■	■	■	■	■	■	■	■	■	■
	Tag 1 Fr	Tag 2 Sa	Tag 3 So	Tag 4 Mo	Tag 5 Di	Tag 6 Mi	Tag 7 Do	Tag 8 Fr	Tag 9 Sa	Tag 10 So	Tag 11 Mo	Tag 12 Di	Tag 13 Mi	Tag 14 Do
Testnachweis	■													
kein Test erforderlich	■													

**Bayern, Inzidenz 50 - 100 (Stand 06.07.2021)**

Angebotsdauer	Tag 1 Fr	Tag 2 Sa	Tag 3 So	Tag 4 Mo	Tag 5 Di	Tag 6 Mi	Tag 7 Do	Tag 8 Fr	Tag 9 Sa	Tag 10 So	Tag 11 Mo	Tag 12 Di	Tag 13 Mi	Tag 14 Do
1-tägig	■													
3-tägig	■	■	■											
5-tägig	■	■	■	■	■									
6-tägig	■	■	■	■	■	■								
8-tägig	■	■	■	■	■	■	■	■						
10-tägig	■	■	■	■	■	■	■	■	■	■				
14-tägig	■	■	■	■	■	■	■	■	■	■	■	■	■	■
	Tag 1 Fr	Tag 2 Sa	Tag 3 So	Tag 4 Mo	Tag 5 Di	Tag 6 Mi	Tag 7 Do	Tag 8 Fr	Tag 9 Sa	Tag 10 So	Tag 11 Mo	Tag 12 Di	Tag 13 Mi	Tag 14 Do
Testnachweis	■													
kein Test erforderlich	■													



# Positiver Schnelltest, keine Symptome?

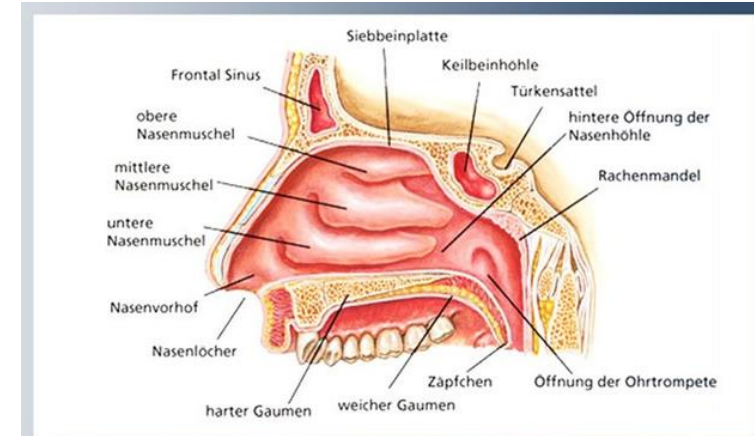
- Bei niedriger Inzidenz (wie derzeit): je nach verwendetem Test kann rein aus statistischen Gründen 80% der positiven Schnelltest-Ergebnisse falsch positiv sein!
- Das statistische Argument „entlastet“ Euch aber nicht – jeder positive Schnelltest muss ernstgenommen werden!
- Corona-VO Jugendarbeit (BW): „Im Falle eines positiven Testergebnisses während eines mehrtägigen Angebots ist unverzüglich ein PCR-Test zu veranlassen. Für positiv getestete Personen besteht die Pflicht zur Absonderung nach der CoronaVO Absonderung.“

# To Do „Testung“

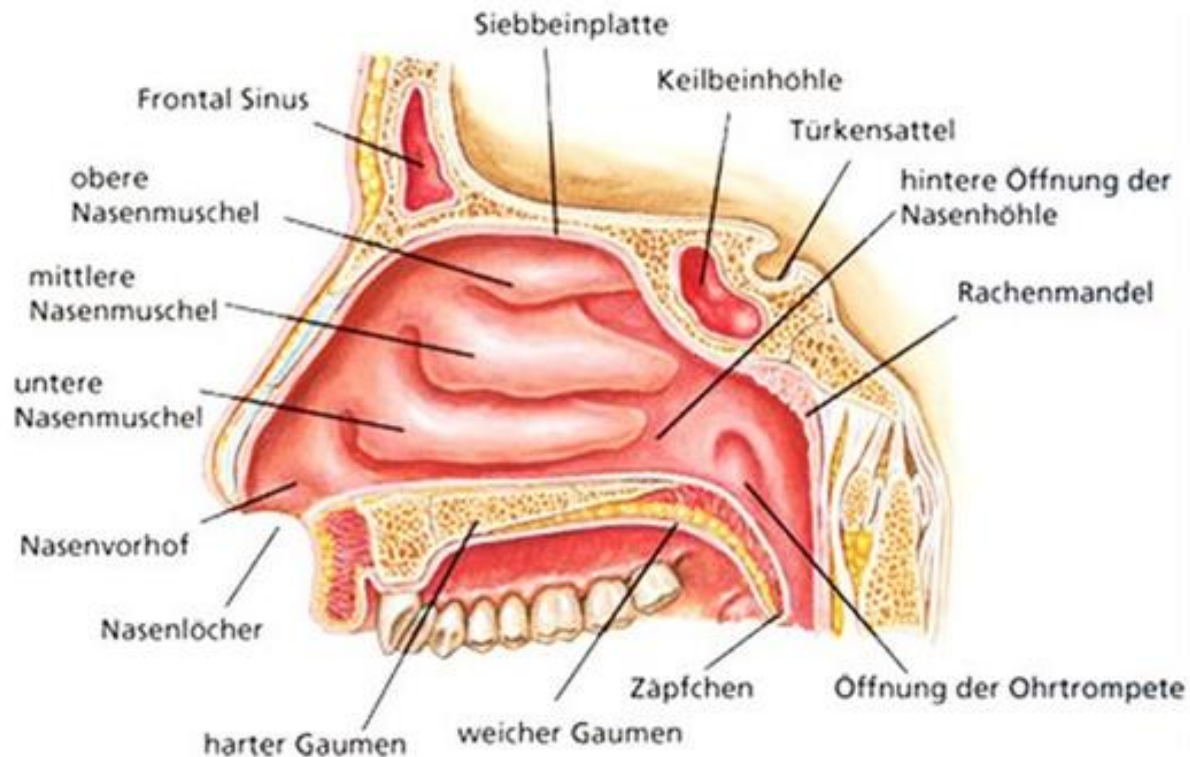
- Selbstständige Anschaffung von Testmaterialien [oder Absprache mit örtlicher Apotheke o.ä., die offizielle Teststelle ist – ggf. kann die kostenfrei oder sogar mit zusätzlicher Spende die Tests komplett übernehmen]
- Gründliche Handreinigung und Flächenreinigung vor Kontakt mit Testmaterial
- Tragen einer medizinischen Maske oder FFP2 Maske während der Testung
- Tragen von Schutzhandschuhen beim Hantieren mit Testflüssigkeit
- Testnachweise gut dokumentieren! (Testnachweis muss nicht aufbewahrt werden)
- Gründliche Handreinigung und Flächenreinigung nach Kontakt mit möglicherweise infektiösem Material (Speichel, Schleim)

# Schulung „Testung“

- **2 Möglichkeiten**
  1. Selbsttests unter Beaufsichtigung
  2. Schnelltests mit Durchführung des Tests am Teilnehmer/Mitarbeiter
- **Digitale Selbst-Schulung der/des Verantwortlichen über Testdurchführung.**  
(optimal: offizieller Besuch einer Schulung → Sinnvoll, dass diese Person das Mitarbeiterteam schult.)
- **Schulung von Andre Scherer (Arzt)**  
Anatomische Abbildung für die Durchführung:



# Schulung „Festung“



# Bestellung Tests

- Aktuell gibt es Tests im Discounter für ca. 0,80 Euro. Dort kann es aber passieren, dass ihr bei 100 Tests ungefähr 2-3 falsch positive Tests habt. Daher rät unser Fachmann zu hochwertigeren Tests, die wir hier anbieten. Preis je Test liegt hier aber bei 3,20 Euro + Versandkosten für die gesamte Bestellung. Die Quote falsch positive liegt hier aber eher bei 3-4 je 1000 Tests.
- Empfehlung: Nur die hochwertigen Tests für die laufende Freizeit/Camp nutzen. Abschlusstests im Discounter kaufen. Die Entscheidung liegt bei euch. Besprecht es in eurem Team. Wichtig: Die Bestellung hier ist verbindlich, da wir auch verbindlich bestellen müssen. Auch wenn ihr von anderer Stelle dann kostenlos Tests bekommen könnt, müsst ihr diese abnehmen.
- ~~Bestellung möglich unter <https://forms.office.com/r/Hxczda34A>~~
- ~~Evtl. können wir nicht alle Orte mit einem Direktversand versorgen, sondern es könnte sein, dass wir an einen oder zwei Orte im KV schicken (je nach Anzahl der Bestellungen)~~
- ~~DEADLINE BESTELLUNG: Sonntag 11. Juli 2021 so, dass die Tests auch rechtzeitig vor den Sommerferien bei euch sind.  
Für die Pfalz reicht es bis zum Beginn der Sommerferien eher nicht mehr.~~

**Termin abgelaufen**

# Brandaktuell - kostenfreie Schnelltests

- Bis 25. Juli möglich!!!
- Lieferung an einen dm-Markt (der euch per Mail am 29.7. mitgeteilt wird) ab dem 30.7., kann auch bis zu 14 Tage später sein
- Bestellung über: <https://www.ljrbw.de/corona-testspende>
- Angabe Eurer Jugendarbeit, Ansprechperson, Dachverband: SWD-EC-Verband im Web-Formular beim LJR BW

## HIER KANNST DU EUREN TESTKIT-BEDARF ANMELDEN

\*Wie viele Testkits benötigt ihr?

\*Wann benötigt ihr die Testkits?

\*Dieses Feld füllt das System aus.  
Bestellung\_Testkits

Deine Daten

\*Dein Vorname

\*Nachname

\*Deine eMail-Adresse

\*Deine Telefonnummer (für Rückfragen)





# Was tun bei Infektionsverdacht? (I)

- Allgemein handelt es sich immer um eine **Einzelfallentscheidung**, die im **Leitungsteam ggf. in Rücksprache mit medizinischem Personal** und auch mit den **Erziehungsberechtigten** besprochen und nicht alleine getragen werden sollte
- Bei typischen Symptomen (laut Corona-Verordnung Geruchs- und Geschmacksstörungen, Fieber, Husten sowie Halsschmerzen) **sofort ein Schnelltest** durchführen -> wenn positiv **PCR Test + Isolierung**
- Besteht bei anderen Symptomen der **persönliche Wunsch nach Testung** oder Arztbesuch eines Mitarbeiters/Teilnehmers, **darf dieser nicht verwehrt werden**

# Was tun bei Infektionsverdacht? (II)

- Bei **allgemeinärztlicher Vorstellung** muss die **Empfehlung** befolgt werden
- Um Infektionen nicht nach außen/nach Hause zu tragen macht eine **großzügige Testung vor allem gegen Ende der Freizeit** Sinn
- Bei bestätigter Infektion **entscheidet das Gesundheitsamt** über das weitere Vorgehen
- **Spätestens jetzt die SWD-EC-Geschäftsstelle informieren!**

# Was tun bei Infektionsverdacht? (III)

- Bei begründetem Infektionsverdacht muss immer eine **vollständige Isolierung (mit separatem WC und eigenem Essen)** der betroffenen Person durchgeführt werden. Hier sind dann **Abstandsregeln** immer einzuhalten, zusätzlich **Tragen einer Mund-Nasen-Bedeckung** bei Kontakt (beide Personen), **betreuende Personen müssen ebenfalls vom Rest der Gruppe isoliert werden**; wenn logistisch möglich, sollten mehrere Verdachtspersonen jeweils alleine isoliert werden
- Die Symptome einer Corona-Virus Infektion können sehr vielfältig sein, nachfolgendes Schema kann helfen, gerade bei Zeltlagern (hier werden auch unabhängig von Corona Personen Symptome einer Atemwegsinfektion zeigen) ein richtiges Mittelmaß zu finden:

# Schematisches Vorgehen bei Infektionsverdacht

## KANN-Kriterien

- Kurz bestehende, milde Infektionszeichen und Allgemeinsymptome wie: Schnupfen, leichte Schwäche, leichte Halsschmerzen
- Kann-Kriterium zur Testung mit Schnelltest aber Test empfohlen
- Wenn möglich, soll die betroffene Person mehr Abstand wahren und sich schonen
- Bei Verlassen des Camps unbedingte Empfehlung zur Testung (sonst Gefahr der unbemerkten Verbreitung)

## MUSS-Kriterien

- Zunahme der initial leichten Symptome im Verlauf
- Atemnot
- Abgeschlagenheit, starke Kopf- und Gliederschmerzen
- Starke Halsschmerzen
- Verlust von Geruchs- und Geschmackssinn
- Husten (> 1 Tag)
- Fieber
- Muss-Kriterium zur Testung mit Schnelltest
- wenn positiv -> PCR-Test + Isolation der Person und Desinfektion von Kontaktflächen

## TO DO - Testung

- Information vorab an die Eltern und mit den üblichen Einverständniserklärungen auch das für die Testung einzuholen (sowohl für regelmäßige soweit vorgeschrieben als auch bei Verdacht).
- Infos an die Presse nur über die SWD-EC-Geschäftsstelle
- Wenn benötigt Kontaktliste für Gesundheitsamt bereithalten
- Dokumentation

# 1. Ansprechpartnerin „Corona“

SWD-EC-Verband

Julia Kamm

Katharinenstr. 27

70794 Filderstadt-Sielmingen

Telefon: 07158 - 939 130

Fax: 07158 - 939 1313

E-Mail: [info@swdec.de](mailto:info@swdec.de)

Internet: [www.swdec.de](http://www.swdec.de)



Südwestdeutscher Jugendverband  SWD  
Entschieden für Christus